



PARMETAL

D.T.V.M.

ESTRUTURA DE GERENCIAMENTO INTEGRADO DE RISCOS E CAPITAL

Confidencialidade:

Este é um documento **Interno**. Contém informações confidenciais e de propriedade da **Parmetal Distribuidora de Títulos e Valores Ltda.** cujo conteúdo não poderá ser distribuído, publicado, divulgado ou copiado, mesmo que parcialmente, sem o prévio consentimento e aprovação da **Parmetal Distribuidora de Títulos e Valores Ltda.**

1. APRESENTAÇÃO

A Parmetal D.T.V.M. definiu sua estrutura de risco e de capital tendo como premissa a complexidade dos produtos e os riscos inerentes as operações e processos para alcançar os seus objetivos estratégicos. Itens considerados:

- Mapeamento e ciência dos riscos assumidos;
- A capacidade de gerenciar riscos de forma efetiva e prudente;
- Os objetivos estratégicos;
- As condições de competitividade e ambiente regulamentar.

2. ESTRUTURA DE GERENCIAMENTO DE RISCOS E CAPITAL

2.1 A Estrutura de Gerenciamento de Risco e Capital

A estratégia da Parmetal para a estrutura de capital foi mantê-la composta por apenas Capital Próprio, ou seja, capital pertencente apenas aos sócios e acionistas.

Decidiu-se em manter essa estrutura durante os próximos anos, visto que a Política de Distribuição de Resultados e Dividendos P-DRD não prevê pagamento de juros sobre o capital próprio e sim uma fração dos lucros auferidos. E ainda prevê a não distribuição de dividendos em caso de resultados operacionais ruins. Outras informações sobre o tema devem ser obtidas via consulta ao P-DRD.

O gerenciamento de capital tem sua sistemática operacional voltada para às melhores práticas de mercado, pautado seus processos em consonância com as demais áreas envolvidas, objetivando a manutenção do capital e níveis satisfatórios para atender os negócios e produtos realizados dentro do core business estabelecido. A estrutura organizacional abaixo especificada visa dar maior robustez ao processo decisório e na avaliação dos riscos incorridos e nas externalidades enfrentadas em virtudes de alterações abruptas no mercado e cenário político econômico.

A Parmetal D.T.V.M. possui:

- Estrutura unificada de Gerenciamento Contínuo e Integrado de Riscos e Capital, conforme o requerido no parágrafo primeiro do artigo segundo e o parágrafo único do artigo sexto da Resolução 4.557:

Estrutura de Gerenciamento de Riscos e de Capital

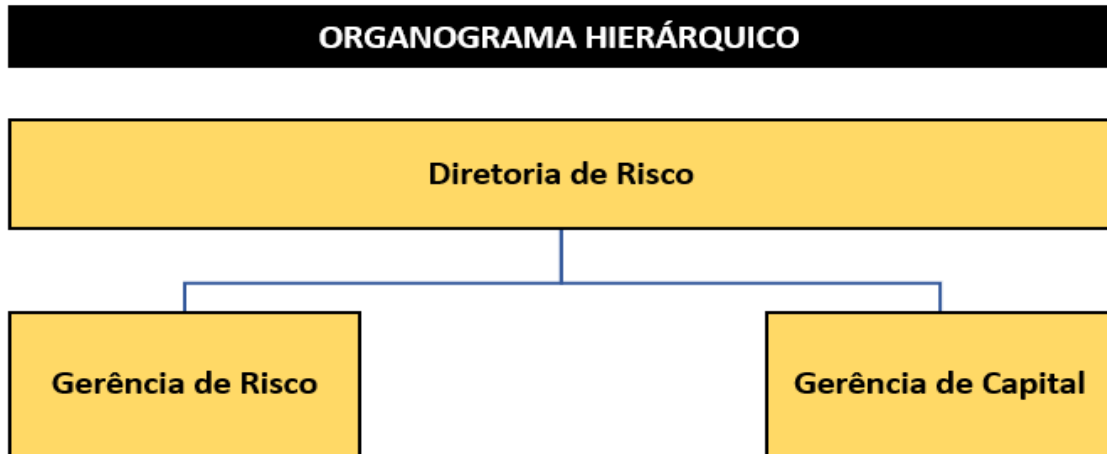
04 de fevereiro de 2021

- Compatível com o seu modelo de negócio, com a sua natureza das operações e com a complexidade dos seus produtos, dos seus serviços, de suas atividades e processos;
- Proporcional à dimensão e à relevância da sua exposição aos riscos;
- Adequada ao seu perfil de riscos e à sua importância sistêmica; e
- Capaz de avaliar os riscos decorrentes das condições macroeconômicas e dos mercados em que atua.

- Diretoria de Gerenciamento de Riscos, Capital e Controles Internos (CRO), conforme o requerido no artigo 44 da Resolução 4.557, que é responsável pela governança corporativa e pelas seguintes estruturas:
 - Gerenciamento de Riscos;
 - Gerenciamento de Capital;
 - Controles Internos (que também é responsável pelas atividades de Prevenção à Lavagem de Dinheiro e ao Financiamento do Terrorismo, e Conformidade (Compliance)); e
 - Divulgação e Fornecimento de Informações, conforme os requerimentos da Resolução 4.557 e Circular 3.504.

- Gerência de Gerenciamento de Riscos é responsável por facilitar a identificação, mensuração, avaliação, monitoramento, reporte, controle e mitigação dos riscos aos quais a instituição está exposta.
- Gerência de Gerenciamento de Capital é responsável pelo monitoramento e controle do capital mantido pela instituição, avaliação da necessidade de capital para fazer face aos riscos a que a instituição está exposta e planejamento de metas e de necessidade de capital, considerando os objetivos estratégicos da instituição;
- Estruturas, Políticas, Procedimentos e Controles Internos compatíveis com o seu porte, perfil de clientes, complexidade e volume de suas operações.

2.2 Estrutura física e hierárquica para o Gerenciamento de Risco e de Capital:



2.3 Principais Fontes de Capital

Em 2017, a Parmetal DTVM incorporou lucros acumulados ao Capital Social da empresa, passando de R\$ 3.000.000,00 para R\$ 13.000.000,00, tornando-se suficiente para os níveis atuais de negócios e com uma robusta margem para cobrir riscos diversos e um possível crescimento acelerado, mantendo neste montante até hoje.

As fontes de capital disponíveis dentro do planejamento atual para a Parmetal são:

- Recursos próprios
- Lucros gerados
- Reserva de lucros acumulada
- Lucros retidos
- Dívidas subordinadas

2.4 Contingência de Capital

O Plano para cobrir eventuais deficiências de capital, são as fontes de capital listadas no item 2.4, com sendo o recurso obtidos em ordem de prioridade conforme listada abaixo. O Plano de Contingência de Capital, para o tamanho e complexidade do negócio da Parmetal, bem como o grau de risco e enquadramento S4 poderá ser feito de forma simples:

1. Recurso dos sócios
2. Dívida subordinada de curto prazo
3. Dívida Subordinada de longo prazo (N2).

2.4.1 Identificação, mensuração, avaliação, monitoramento e reporte dos Riscos:

- A Parmetal D.T.V.M. se utiliza de software desenvolvido pela empresa Finaud, chamado Risk Driver e ForCapital. O Risk Driver e o ForCapital são ferramentas tecnológicas para gestão, medição, monitoração, controle e cálculo dos ativos ponderados ao risco (RWA) e índices de capital da instituição, atendendo às regras de Basileia e Banco Central e suas obrigações com os Demonstrativos Diários de Riscos (DDR), Demonstrativos de Riscos de Mercado (DRM) e Demonstrativos de Limites Operacionais (DLO), conforme definições normativas.

O software contempla:

- Base de dados obtida de cada usuário ou imputada por estes, contendo suas informações contábeis e outras requeridas pelo Banco Central, possibilitando os cálculos do PR, do PRE, das parcelas de riscos decorrentes de seus ativos e passivos;
 - Componentes e fatores de riscos divulgados pelo Banco Central que compõem as fórmulas de cálculo de exposição à riscos de crédito, de mercado e operacional;
 - Metodologia de avaliação utilizando preços e taxas de fontes externas e reconhecidas para a realização dos cálculos de marcação a mercado de forma totalmente independente;
 - Avaliação da adequação da medição de riscos e avaliação da eficácia do sistema como um todo, provida por múltiplos usuários, de forma permanente;
 - Instrumentos de simulação considerando cenários de condições extremas: teste de estresse.
-
- A Gerência de Gerenciamento de Riscos e de Capital da Parmetal D.T.V.M. elabora e divulga Relatórios gerenciais semestrais para as Diretorias da instituição e para o Comitê Diretivo, versando sobre:
 - Valores agregados de exposição aos riscos e seus principais determinantes;
 - Aderência do gerenciamento de riscos e de capital aos termos da RAS e às políticas e aos limites determinados;
 - Avaliação dos sistemas, das rotinas e dos procedimentos, incluindo eventuais deficiências da estrutura de gerenciamento de riscos e ações para corrigi-las;
 - Ações para mitigação dos riscos e avaliação da sua eficácia;
 - Premissas e resultados de testes de estresse.

Estrutura de Gerenciamento de Riscos e de Capital

04 de fevereiro de 2021

- A periodicidade da avaliação da efetividade das estratégias de mitigação de riscos é semestral ou pode ocorrer anterior a este período, conforme necessidade avaliada pelo Diretoria de Riscos.